

2018年度 経営状況調査結果

熊野商工会議所では、中小企業の景気動向を総合的に把握することを目的として、会員事業所を対象とした景況調査を実施しています。

●調査期間

平成31年1月4日～3月29日

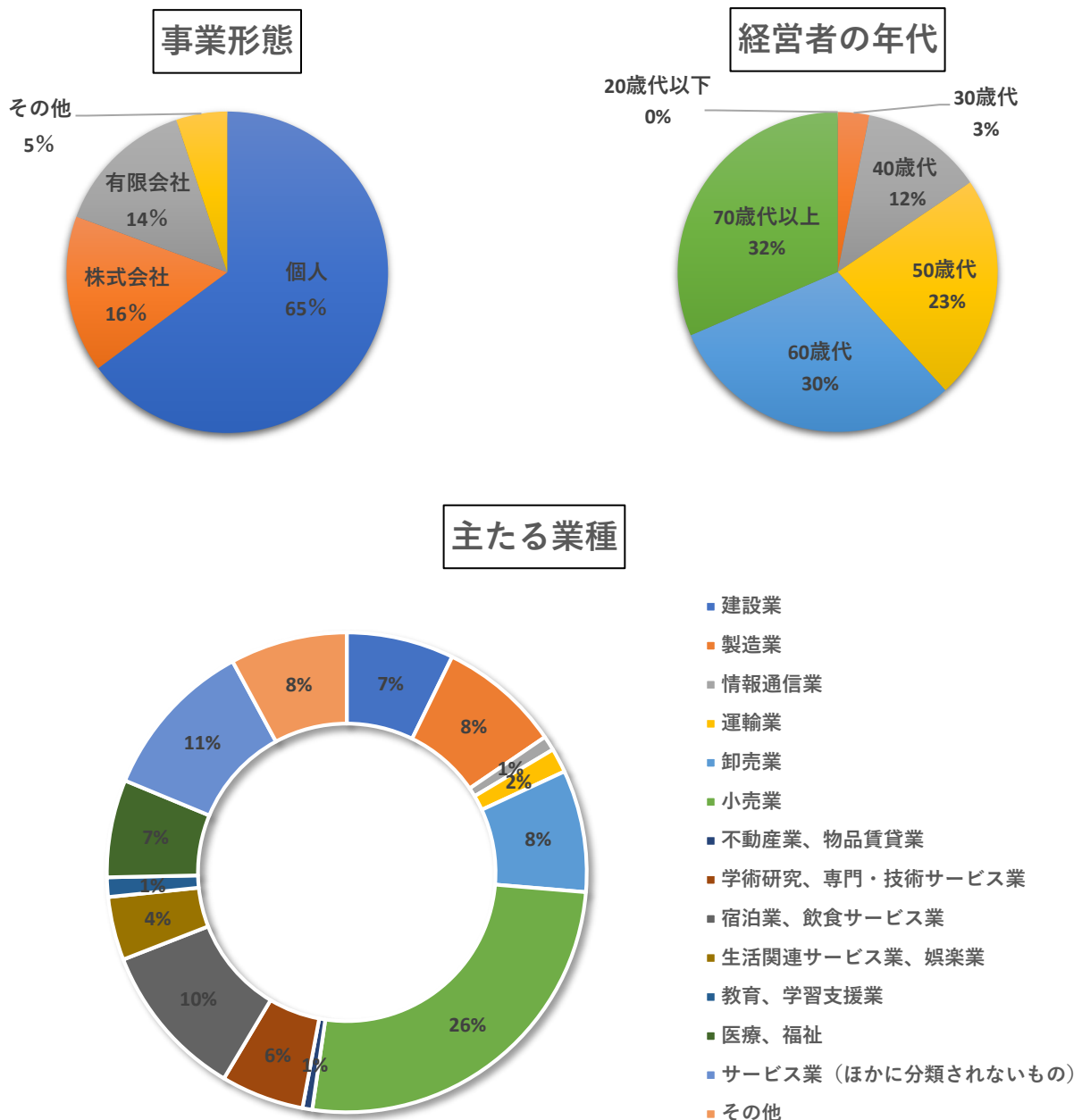
●調査対象・回答状況

調査対象 691 事業所

回答数 253 事業所

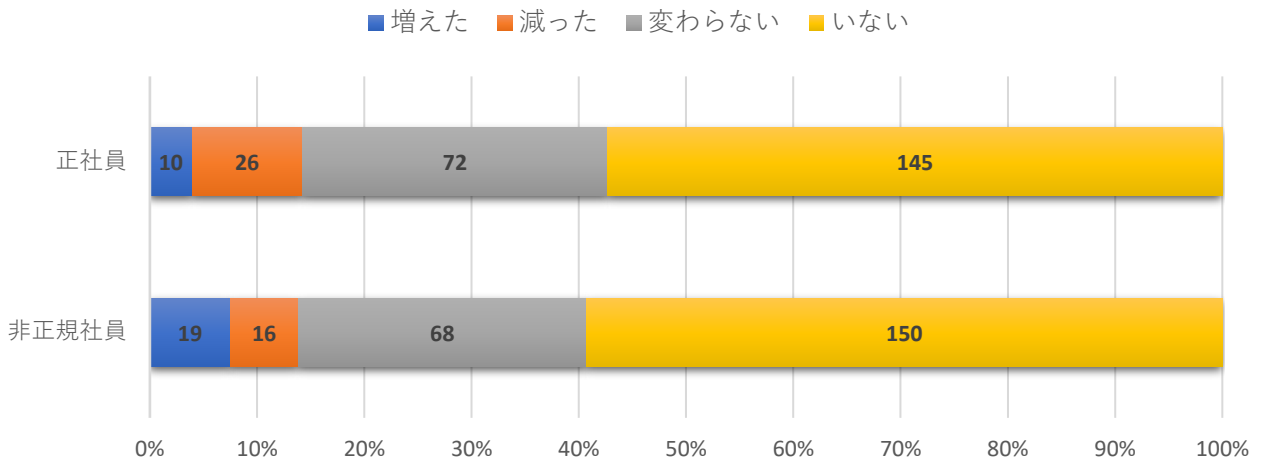
回答率 36.61%

1. 回答いただいた事業所について

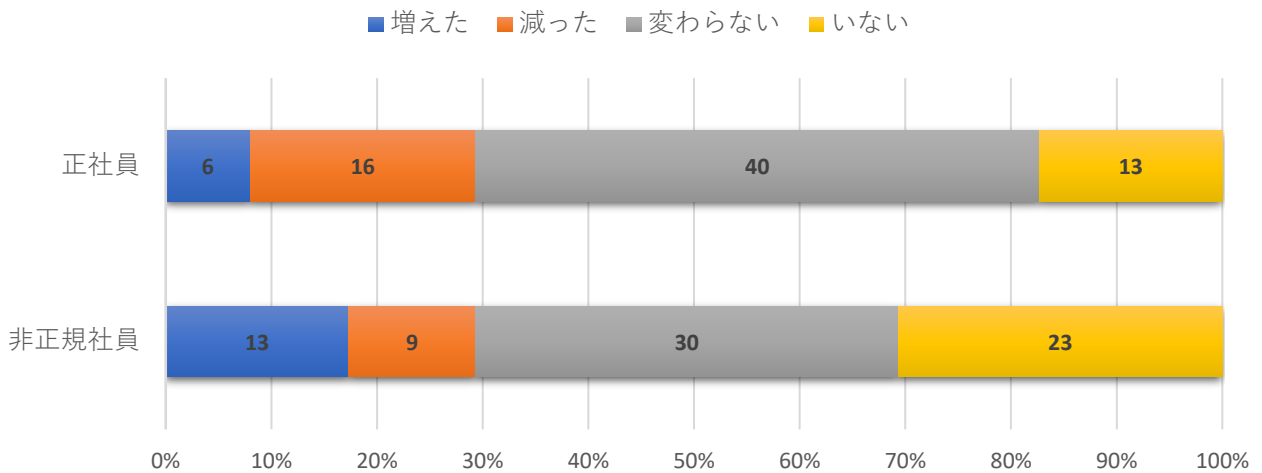


2. 雇用状況について

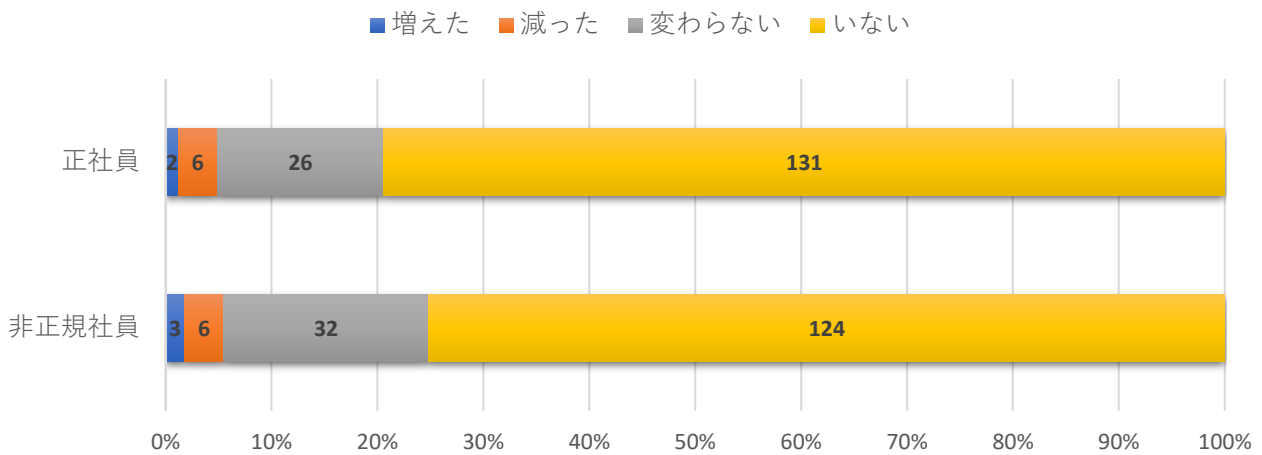
全体



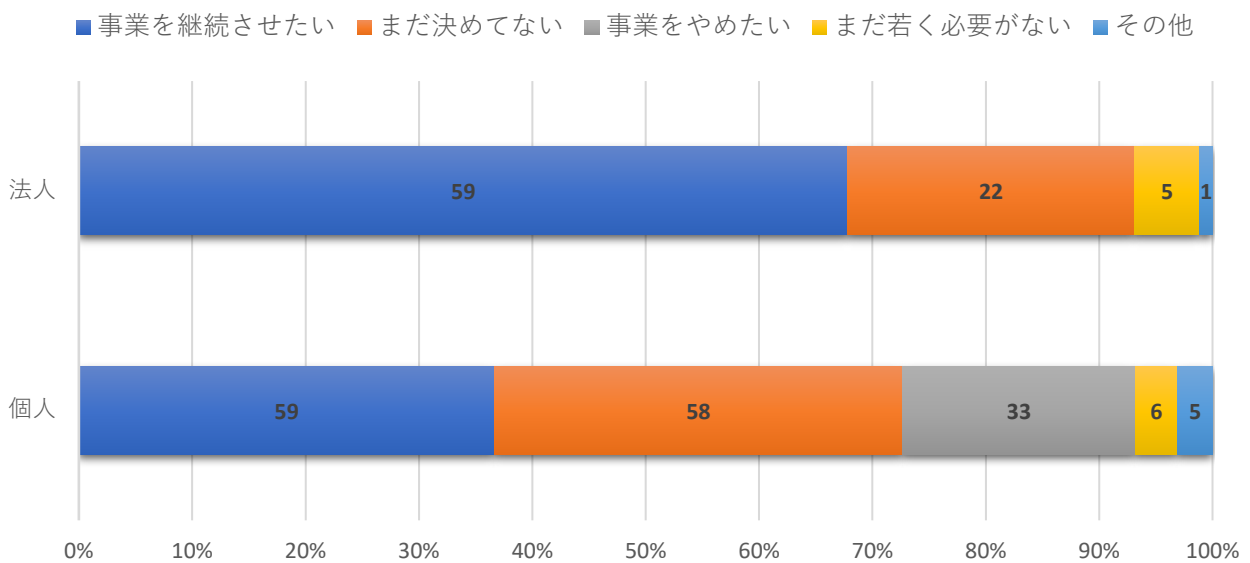
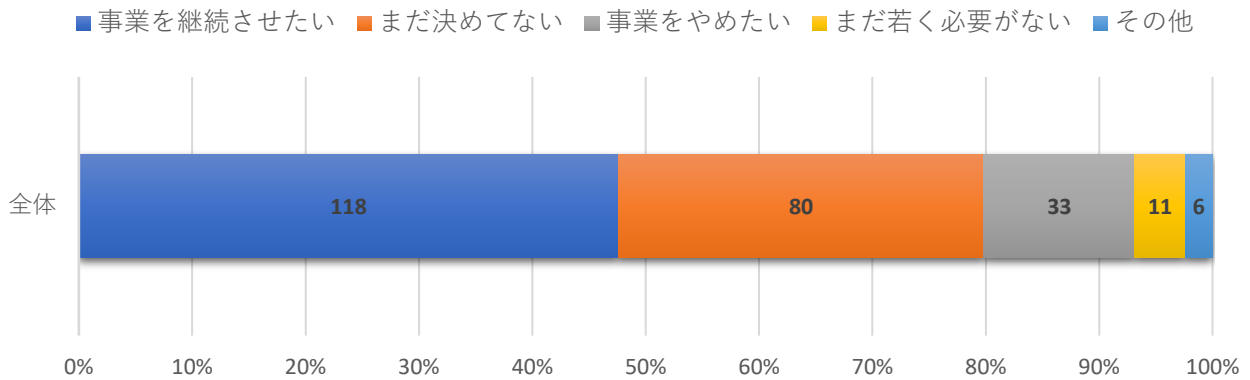
法人



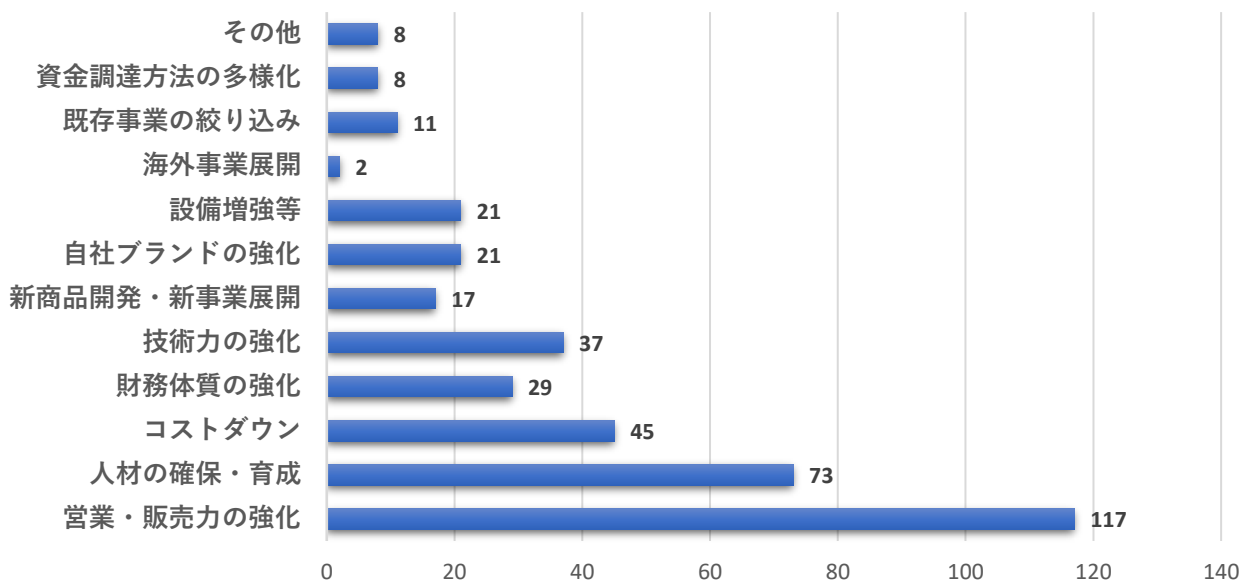
個人



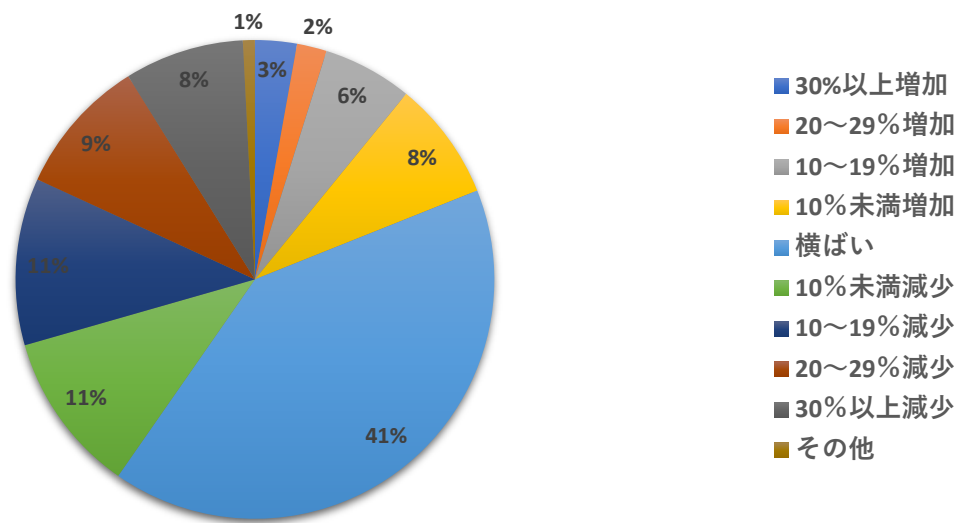
3. 事業承継について



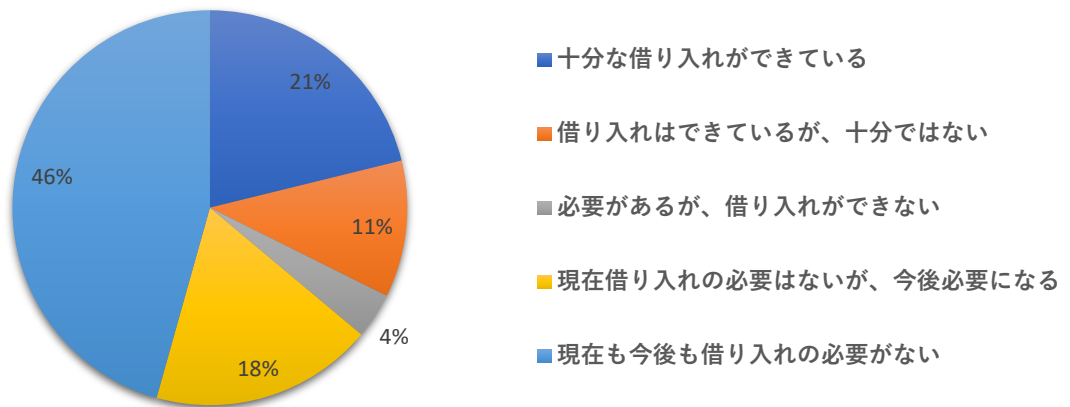
4. 直面する経営ニーズについて（複数回答可）



5. 過去1年間の売上増減について



6. 資金調達について



7. 必要な支援策について（複数回答可）

